

UWAGI OGÓLNE

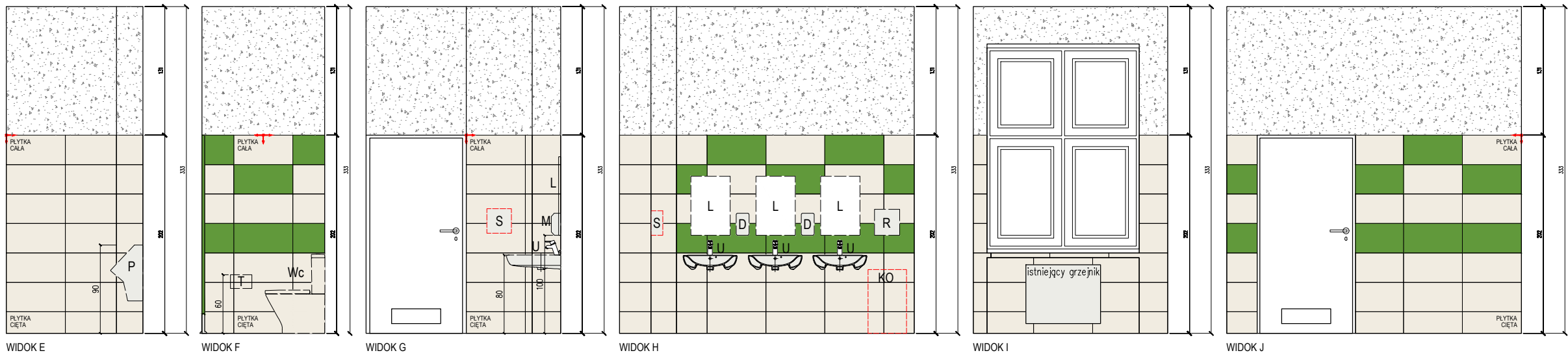
- Nie dokonano odkrywek strópodachu.
- Przyjęto próg błędu w pomiarach 1–5 cm, ze względu na nierówności ścian.
- Projekt rozpatrywać razem z opisem technicznym, projektami branżowymi, kosztorysami oraz specyfikacjami tworzącymi całość opracowania.
- Wykonawca musi uwzględnić w ofercie i wykonać, w ramach istniejących pozycji kosztorysowych, wszystkie elementy wymagane przepisami oraz wynikające z zasad wiedzy technicznej, a nie uwzględnione w niniejszym opracowaniu np.: mocowania elementów, obróbki blacharskie, itp.
- Wymiana wskazanych okien na okna wykonane z profili PCV o współczynniku przenikania ciepła $U \leq 0,9 \text{ W/m}^2\text{K}$, okna należy wyposażać w nawiewniki higrosterowane – wg zestawienia stolarki.
- Wymiana starych drzwi zewnętrznych na drzwi wykonane z profili ALUMINIOWYCH o współczynniku przenikania ciepła $U \leq 1,3 \text{ W/m}^2\text{K}$.
- Przed zamówieniem elementów wykończeniowych (okna, drzwi, obróbki blacharskie itp.) wszystkie wymiary sprawdzić na budowie z natury.
- Wraz z wymianą okien należy przewidzieć wymianę parapetów zewnętrznych i wewnętrznych dla okien podlegających wymianianiu.
- Należy wykonać od nowa wszystkie obróbki blacharskie oraz rynien i rur spustowych; należy wymienić instalację odgromową.
- Wszystkie nazwy własne rozwiązań materiałowych wskazane w dokumentacji należy traktować jako przykładowe, wyznaczające standard wykonania i minimalne parametry techniczne zastosowanych materiałów – dopuszcza się stosowanie materiałów o równoważnych lub lepszych parametrach technicznych, po zatwierdzeniu przez projektanta.
- Wszystkie zmiany za zgodą projektanta.

UWAGA!

WSZYSTKIE PARAPETY WEWNĘTRZNE WYRÓWNAĆ RAZEM ZE ŚCIANĄ I OBLÓŻYĆ PŁYTKAMI

(TOAleta DZIEWCZĄT – KOLOR POMARAŃCZOWY RAL 2011, TOAleta CHŁOPCÓW –

– KOLOR ZIELONY RAL 6018) OŚWIETLENIE ZGODNIE Z PROJEKTEM TECHNICZNYM INSTALACJI ELEKTRYCZNYCH.

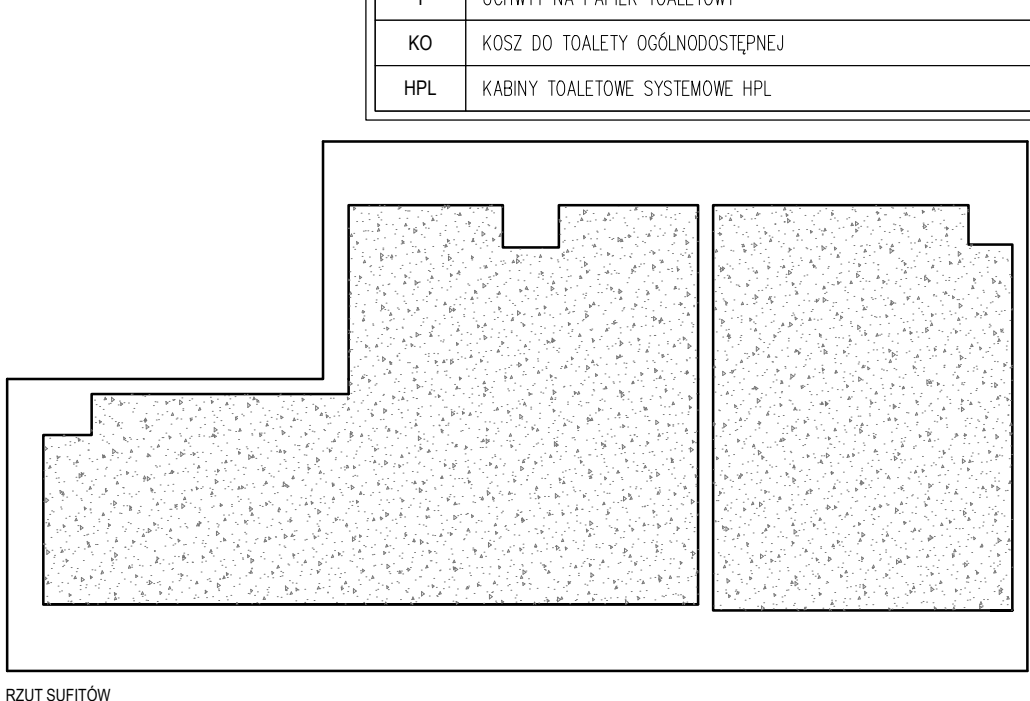
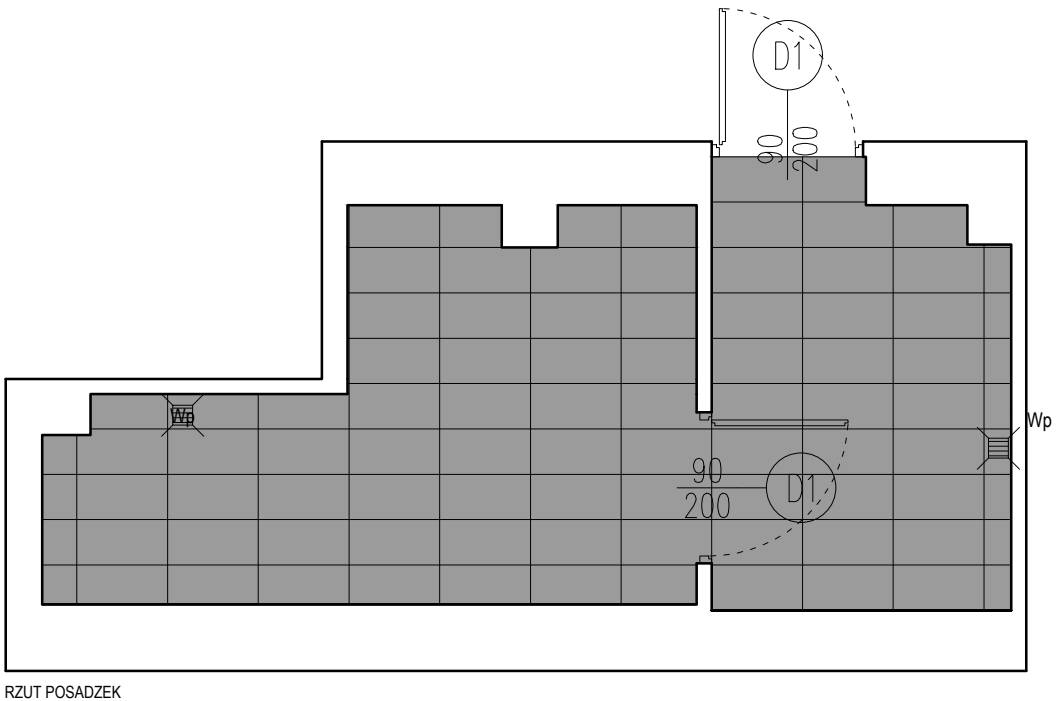
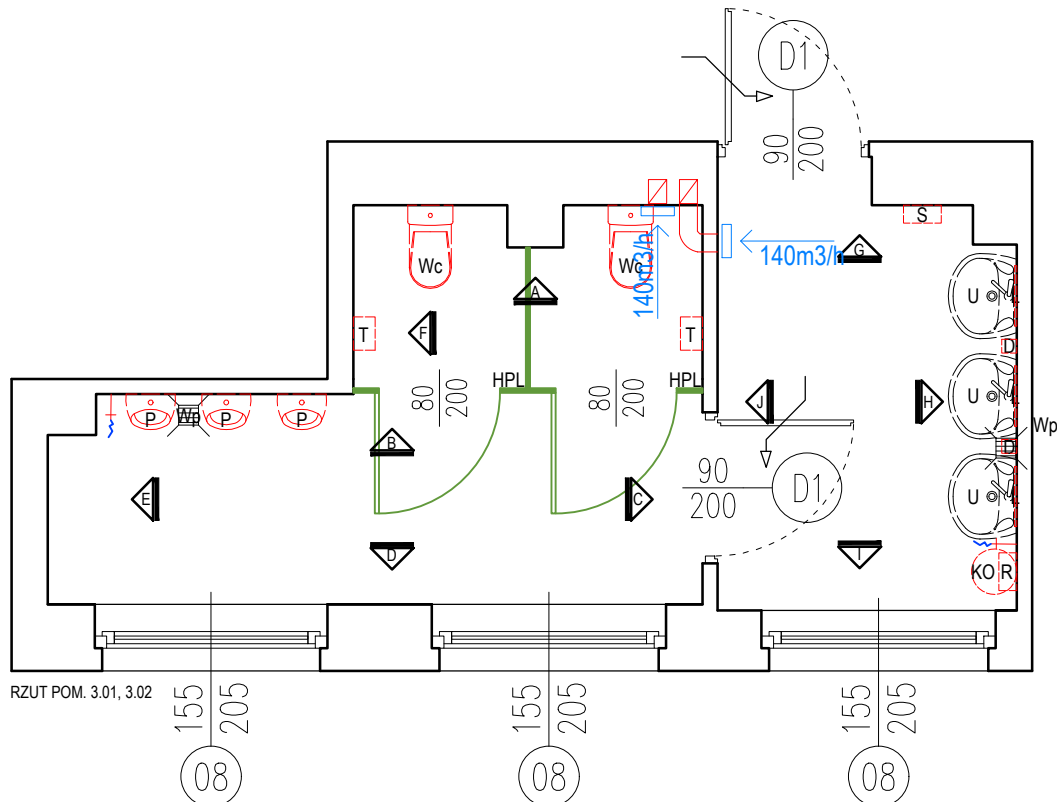


OZNACZENIA WYPOSAŻENIA

U	UMYWALKA WISZĄCA
U1	UMYWALKA WISZĄCA MAŁA
Wc	KOMPAKT WC
P	PISUAR
Wp	WPUST PODŁOGOWY ISTNIEJĄCY – DO WYMIANY
L	LUSTRO WKLEJANE
D	DOZOWNIK MYDŁA W PŁYNIE
R	PODAJNIK DO RĘCZNIKÓW PAPIEROWYCH
S	SUSZARKA DO RĄK
T	UCHWYT NA PAPIER TOALETOWY
KO	KOSZ DO TOALETY OGÓLNODOSTĘPNEJ
HPL	KABINY TOALETOWE SYSTEMOWE HPL

LEGENDA

- ściana istniejąca
- ściany projektowane – system HPL kolor pomarańczowy np. RAL 2011
- ściany projektowane – system HPL kolor zielony np. RAL 6018
- płytki ściennie 30x60cm w kolorze białym
- płytki ściennie 30x60cm w kolorze pomarańczowym np. RAL 2011
- płytki ściennie 30x60cm w kolorze zielonym np. RAL 6018
- płytki podłogowe 30x60cm w kolorze jasny popiel np. RAL 7004
- farba lateksowa kolor biały RAL 9010
- istniejące luksfery
- numeracja pomieszczeń
- projektowane drzwi
- zawór czerpalny ze złączką do węża zabezpieczony przed dostępem dla osób nieuprawnionych
- wentylator łazienkowy uruchamiany czułąk ruchu, projektowany przepływ powietrza



DASTORE
DORADZTWO I PROJEKTOWANIE

ul. Włodzimierza Majakowskiego 22, 63-400 Ostrów Wielkopolski - 600 078 580 - biuro@dastore.pl - www.dastore.pl

TERMOMODERNIZACJA BUDYNKU SZKOŁY PODSTAWOWEJ NR 3
W OLEŚNICY PRZY UL. KOCHANOWSKIEGO 8

Projektant architektura mgr inż. arch. Agnieszka Jastrzębska-Orzeszyna

Sprawdzający architektura mgr inż. arch. Łukasz Fabrowski

Opracowanie architektura mgr inż. arch. Dominika Grabowska

Rysunek RZUT SANITARIATÓW - TOAleta CHŁOPCÓW

Etap PW Data V 2024 Skala 1:50 Numer A-13

Niniejszy projekt jest chroniony prawem autorskim zgodnie z

Ustawą z dnia 4 lutego 1994 r. o prawie autorskim i prawach pokrewnych (Dz.U. z 2021 r. poz. 1062)